

mini easyTouch Software 1.3.3.4a

easyTouch 1.3.3.4a: (english) (für Deutsch siehe unten)

For the easyTouch **mini** models we have a new software version available and is prepared for **download** on our Homepage:

www.convotherm.com → English Language → Download Center → Software Updates →

This Software Version is necessary to run on 256MB easyTouch operating Board.

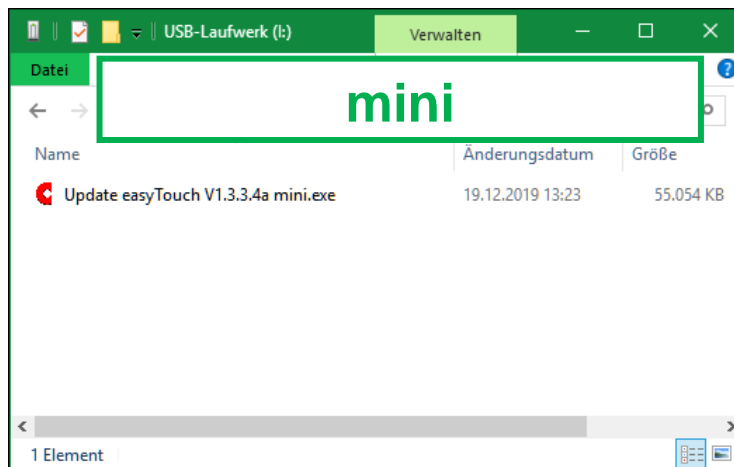
For mini:

„Update easyTouch V1.3.3.4a mini.exe“



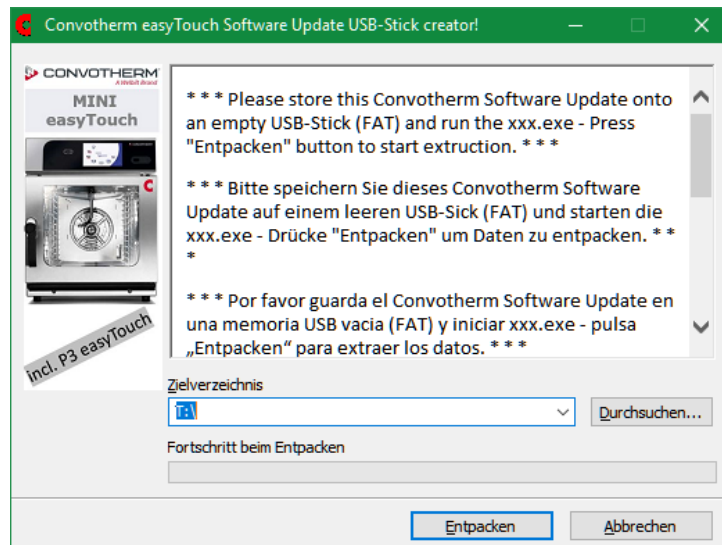
Update procedure:

- USB-Stick preparation:
 1. Download the needed Software Version
 2. Store this easyTouch Update onto an empty USB-Stick (FAT) (max 2 GB if Software before 1.3.2.1 is installed)

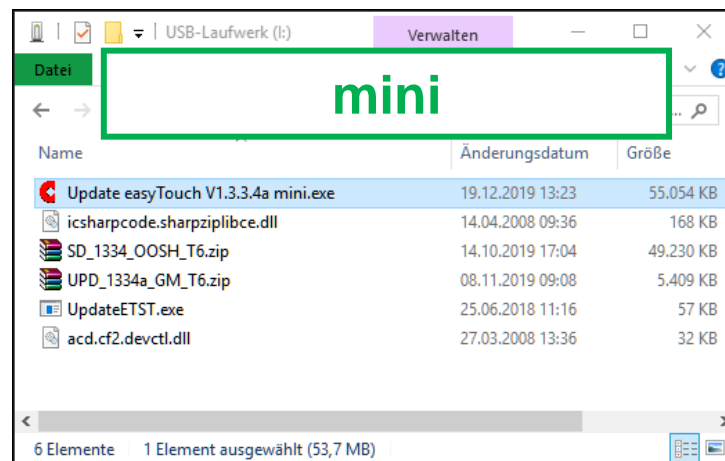


mini easyTouch Software 1.3.3.4a

- Run the "Vx.3.x.x.exe" and press "Entpacken" button to start extraction.



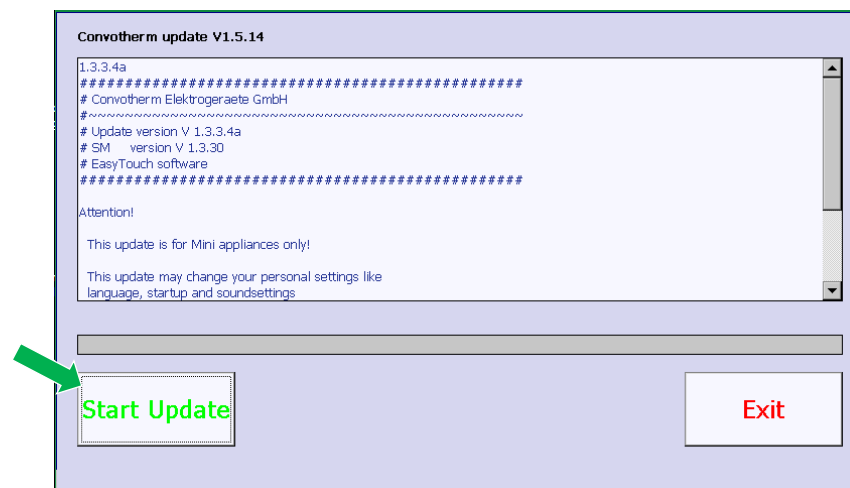
- The Directories/Files will be copied automatically onto the USB-stick



- The USB-Stick is now prepared for updating the easyTouch...

- Carry out Update:

- Insert USB-Stick into the switched OFF easyTouch and switch unit ON
- Follow the instruction on the screen...



mini easyTouch Software 1.3.3.4a

[alternative the update can be started manually at “settings → import/export → import → update”]

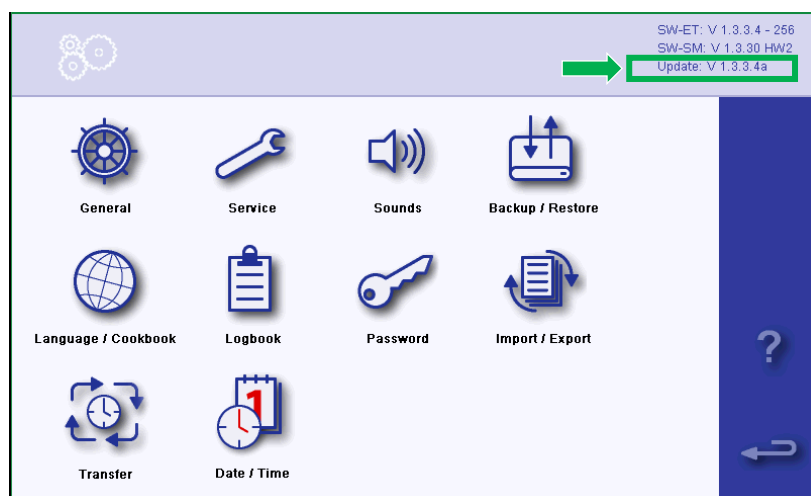


Attention: Depending on the preinstalled Software Version it is possible that the update need to run twice. Therefore, the update itself can take up to 30 minutes for installing!

8. Cross check:

Approx. 193 files were copied during this update.

The current software version can be checked in the settings menu on the upper right.

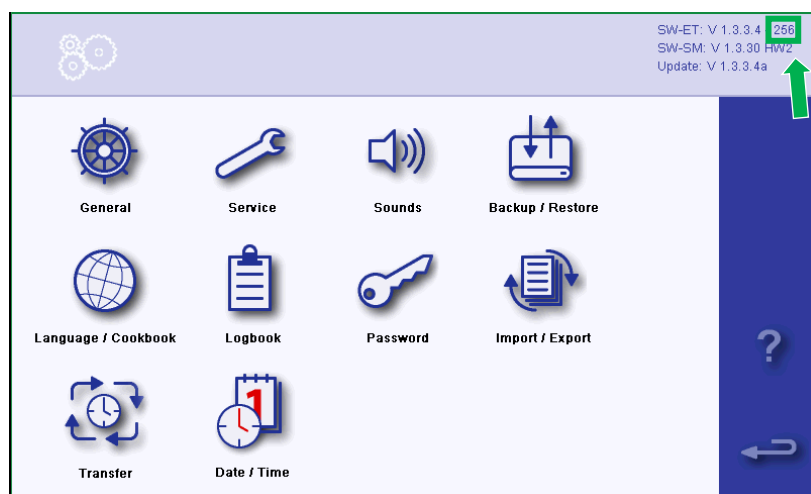


Compatibility-check:

New software (mini \geq x.x.3.x, P3 \geq x.x.0.23) works with new hardware: 256 MB

New software (mini \geq x.x.3.x, P3 \geq x.x.0.23) works with old hardware: 64 / 128 MB

Old software (mini / P3 \leq x.x.0.22) does not work with new hardware: 256 MB



mini: New / modified functions from version 1.3.3.4a:

- mini hood pro (CE) with front suction is supported
- Optimization of pump dry running times in case of low cleaning and care agent supply
- Error text for incompatible hardware (P3/2in1) adapted
- Troubleshooting DoorOpen Compensation
- Bugfix E03 after restart Cleaning

mini easyTouch Software 1.3.3.4a

easyTouch 1.3.3.4a: (german / Deutsch)

Für die easyTouch Geräte der **mini** Serie ist eine neue Softwareversion erhältlich und steht zum **Download** auf unserer Homepage bereit:

www.convotherm.com → deutsche Sprache → Download Center → Software Updates →

Diese Software Version ist für das 256MB easyTouch Bedienmodul notwendig.

Für mini:

„Update easyTouch V1.3.3.4a mini.exe“



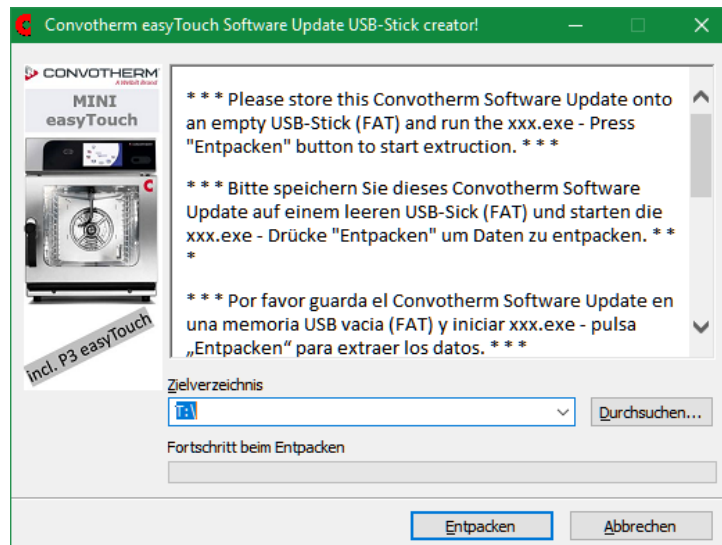
Update Prozedur:

- USB-Stick vorbereiten:
 1. Download der benötigten Software Version
 2. Speichern Sie das easyTouch Update auf einem leeren USB-Stick (FAT) (max 2 GB wenn installierte Software älter als 1.3.2.1)

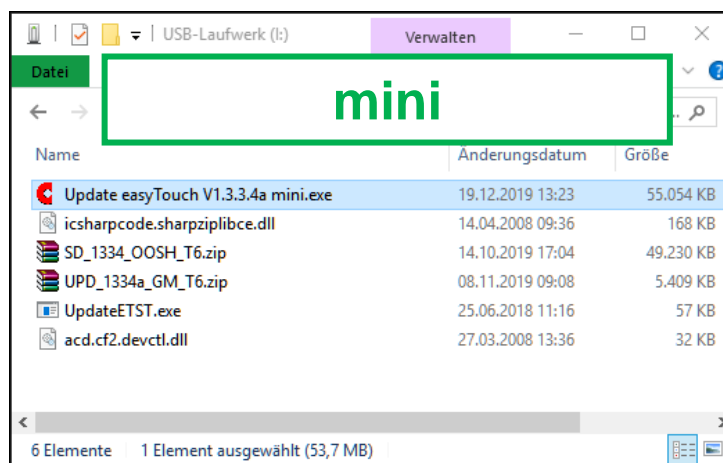


mini easyTouch Software 1.3.3.4a

3. Starten Sie die „Vx.3.x.x.exe“ und drücken "Entpacken", um die Daten zu entpacken.



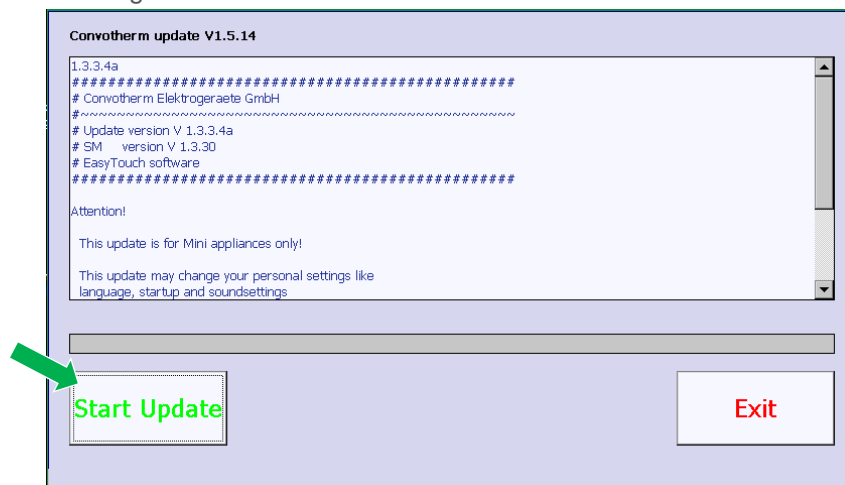
4. Die Ordner/Dateien werden automatisch auf den USB-Stick kopiert



5. USB-Stick ist nun für das Update des easyTouch vorbereitet...

- Update durchführen:

6. USB-Stick in den ausgeschalteten easyTouch einstecken und Gerät einschalten
7. Anleitungen auf dem Bildschirm beachten...



mini easyTouch Software 1.3.3.4a

[alternativ kann das Update auch manuell über „Einstellungen → Import/Export → Import → Update“ gestartet werden]

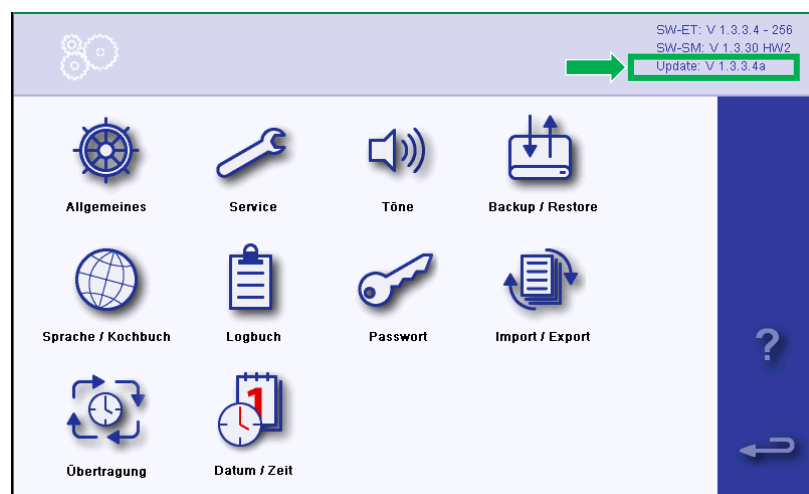


Achtung: Je nach vorinstallierter Software kann es vorkommen, dass das Update zweimal durchlaufen muss. Somit kann das Update bis zu 30 Minuten dauern!

8. Quercheck:

Während des Updates wurden ca. 193 Dateien kopiert.

Die aktuelle Software Version kann jeder Zeit über das Fenster „Einstellungen“ in der oberen rechten Ecke, eingesehen werden.

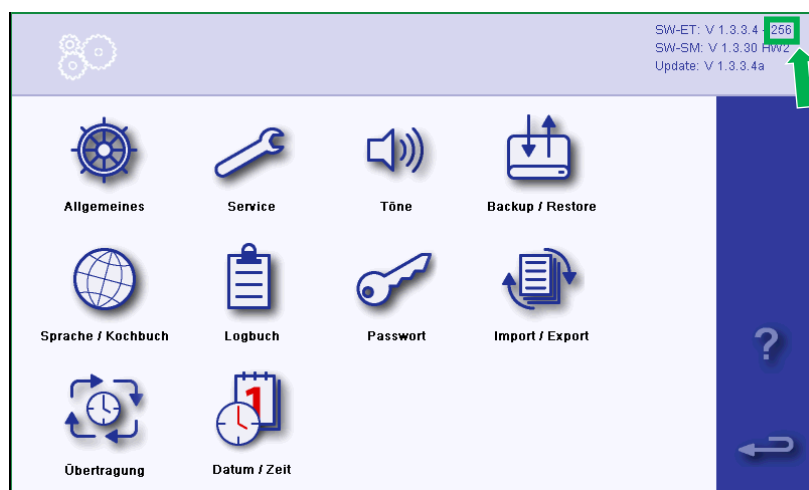


Kompatibilitäts-Check:

Neue Software (mini ≥ x.x.3.x, P3 ≥ x.x.0.23) läuft auf neuer Hardware: 256 MB

Neue Software (mini ≥ x.x.3.x, P3 ≥ x.x.0.23) läuft auf alter Hardware: 64 / 128 MB

Alte Software (mini / P3 ≤ x.x.0.22) läuft nicht auf neuer Hardware: 256 MB



mini: Neue / geänderte Funktionen ab 1.3.3.4a:

- mini Haube pro (CE) mit Frontabsaugung wird unterstützt
- Optimierung der Pumpentrockenlaufzeiten bei Reiniger- und Care-Mangel
- Fehlertext bei inkompatibler Hardware (P3/2in1) angepasst
- Fehlerbehebung bei DoorOpen-Kompensation
- Fehlerbehebung E03 nach Wiederanlauf Reinigung